

METALL
PAPIER UND RECYCLING
HOLZ
AUTOMOBILINDUSTRIE
LOGISTIK
GETRÄNKEINDUSTRIE
BAUSTOFFE
CHEMIEINDUSTRIE
LEBENSMITTEL
EINZELHANDEL
MIETSTAPLER
HÄFEN UND TERMINALS



STRONG PARTNERS.
TOUGH TRUCKS.™

PCC INTERMODAL S.A.



STANDORT

**Gleiwitz,
Polen**

PCC Intermodal S.A.
bietet Dienstleistungen
im Bereich
Kombiverkehr an.

HINTERGRUND

PCC Intermodal S.A. ist spezialisiert auf den Kombiverkehrstransport von Containerwaren zwischen dem Westen und Osten und dem Norden und Süden Polens. Der vom Unternehmen angebotene zuverlässige Kombiverkehrstransport stützt sich auf planmäßige polnische und ausländische Zugverbindungen zwischen Seehafen- und Inlandterminals, die mit dem Lkw-Transport abgestimmt sind.

PCC Intermodal S.A. hat ein Netz moderner Umschlagsterminals in den strategisch wichtigsten Bereichen mit hohem Entwicklungspotenzial geschaffen und einen effizienten und einheitlichen Zugverbindungsplan zwischen den folgenden Häfen erstellt: Rotterdam, Antwerpen, Hamburg, Bremerhaven, Danzig und Gdingen. Ebenfalls angebunden sind die wichtigsten Industriegebiete in Europa: das Ruhrgebiet, der Großraum Berlin, Zentralpolen, Ober- und Unterschlesien und die Hauptstadt Russlands (Moskau).

Im Jahr 2011 transportierte das Unternehmen mehr als 140.000 TEU, was einer Zunahme von 23 % gegenüber dem Vorjahr entsprach. Das dynamische Wachstum ist das Ergebnis der Investitionstätigkeit von PCC Intermodal.

WIE HAT HYSTER GEHOLFEN?

1. Lieferte robuste und zuverlässige Ausrüstung für den Einsatz bei anspruchsvollen Anwendungen.
2. Vereinbarte für den bereitgestellten Fuhrpark ein umfassendes Serviceprogramm durch den lokalen Hyster Vertriebspartner.

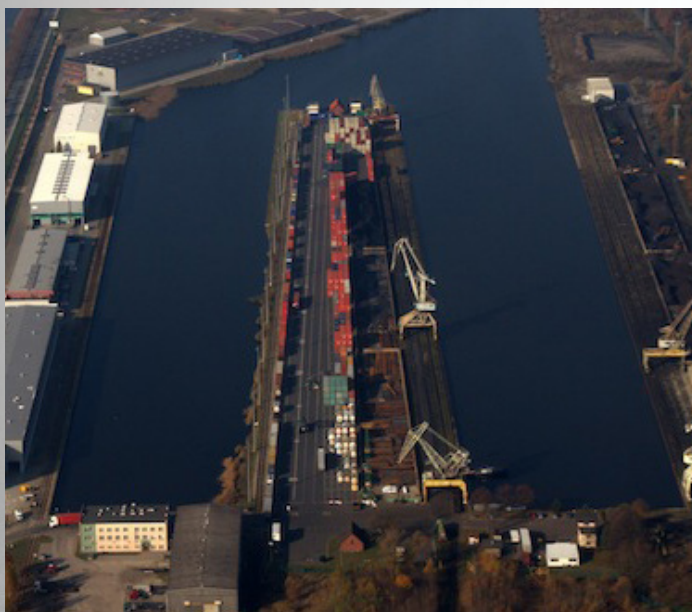
ÜBERSICHT ÜBER DEN FUHRPARK

Die Flurförderzeuge von Hyster werden zum Be- und Entladen von Lkw und zum Stapeln und Transportieren von Containern eingesetzt. Zum Staplerfuhrpark gehören:

> HYSTER REACHSTACKER RS 45-31CH

MERKMALE UND DER NUTZEN FÜR PCC INTERMODAL S.A.

- > Der Hyster ReachStacker des Typs RS 45-31CH bietet eine maximale Hubkapazität von 45 Tonnen, mit 31 Tonnen in zweiter Reihe bei Containern und bis zu 30 Tonnen bei Schienenfahrzeugen auf dem zweiten Gleis – doppelt so viel wie Reachstacker anderer Marken. Dadurch lässt sich die Produktivität verdoppeln.
- > Der ReachStacker des Typs RS 45-31CH ist mit der verfahrenbaren Hyster „Vista“-Kabine ausgestattet, bei der Fahrer von höchstem Komfort, hervorragender Ergonomie und Rundumsicht sowie niedrigen Geräuschpegeln profitieren.



HYSTER EUROPE

©2012 Hyster-Yale Group. Alle Rechte vorbehalten. HYSTER-YALE UK LIMITED unter dem Handelsnamen Hyster Europe.
Eingetragene Adresse: Centennial House, Building 4.5, Frimley Business Park, Frimley, Surrey, GU16 7SG, Vereinigtes Königreich.
Eingetragen in England und Wales. Unternehmen eingetragen unter der Nummer: 02636775.